

## TRATAMENTO ESTATÍSTICO DOS DADOS DO CLIMA URBANO DE SALVADOR

**T Andrade; T Freire; J Nery**

Universidade Federal da Bahia

Faculdade de Arquitetura e Urbanismo

Laboratório de Conforto Ambiental - LACAM

40210-350 - Salvador/BA - Brasil

Fax (+55 XX 71) 247-3511 e-mail: [lacam@ufba.br](mailto:lacam@ufba.br)

Para a realização da Pesquisa de Clima Urbano na Cidade de Salvador (Nery e col., 1997), foram medidas as variáveis climáticas de radiação, temperatura, umidade relativa, direção e velocidade do ar, em três horários (no alvorecer, início da tarde e anoitecer), durante dois dias consecutivos, nos períodos de primavera e verão. Os pontos medidos foram escolhidos em função das condições topográficas, uso e ocupação do solo, situando-se, nesta primeira etapa, na zona sul da cidade, mais densamente ocupada em função da evolução histórica e física da cidade (Fig. 1).

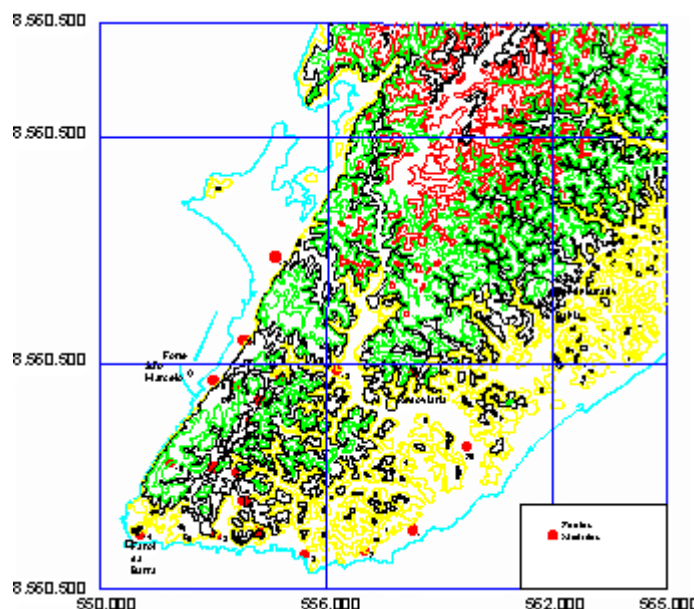


Figura 1. : Mapa topográfico da Cidade de Salvador com locais das medições.

Estas medições geraram uma coleção de dados que necessitam de avaliação para estimar a faixa de erro em cada grandeza medida, para validar a metodologia utilizada.

Os dados foram obtidos utilizando-se duas estações meteorológicas móveis – Smeteck Eletronic-Sisteme, cada uma perfazendo um circuito aproximado de uma hora, totalizando ambas 20 locais de observação experimental, com três pontos medidos em cada local.

Após cálculo da média dos três pontos em cada local de medição, foram traçadas as curvas obtidas para cada variável considerada, tendo na abcissa os locais. Observou-se a similaridade dos valores obtidos nos dois dias consecutivos de medição, para os três horários (amanhecer, início da tarde, anoitecer), tanto no período de primavera como no verão. Em alguns locais, os três pontos medidos apresentaram uma variação mais acentuada, provavelmente decorrente da não homogeneidade climática produzida por fatores microclimáticos.

Sabendo que a condição de conforto térmico é agravada do período da primavera para o verão, e tendo as medições confirmado uma pequena oscilação nos valores de temperatura e radiação entre esses períodos, derivada da grande estabilidade climática característica desta cidade, atribui-se à pequena diminuição da velocidade do ar no verão, variação de cerca de 0,5 m/s no início da tarde, o agravamento das condições de conforto.